

## Home-Office Einrichtung

Sehr geehrter Anwender,

in diesem Dokument finden Sie die Anleitung zur Einrichtung Ihres Home-Office Arbeitsplatzes.

Wir wünschen Ihnen viel Erfolg,  
Ihr KGRZ Team

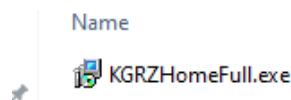
### Voraussetzungen

- aktuelles Windows 10 inklusive aktueller Updates
- aktuelle Firewall
- aktueller Virenschanner

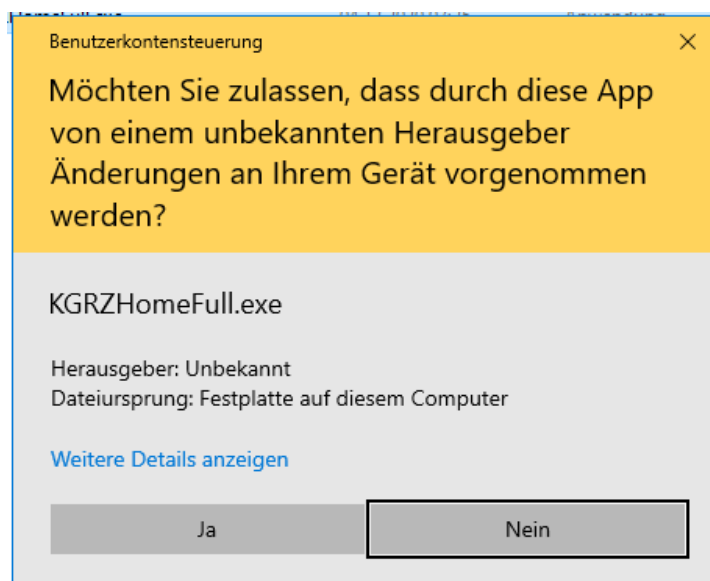
Für einen erfolgreichen Start sollten Sie beachten, dass Sie Windows 10 auf Ihrem Rechner benötigen und alle aktuellen Updates installiert sind. Ihr Virenschanner und Ihre Firewall sollten ebenfalls aktuell sein. Zu beachten wäre hier, dass es kontraproduktiv ist zwei oder mehr Virenschanner auf dem eigenen Rechner zu besitzen. Der Virenschanner und die Firewall von Microsoft bieten ebenfalls einen ausreichenden Schutz.

### Einrichtung

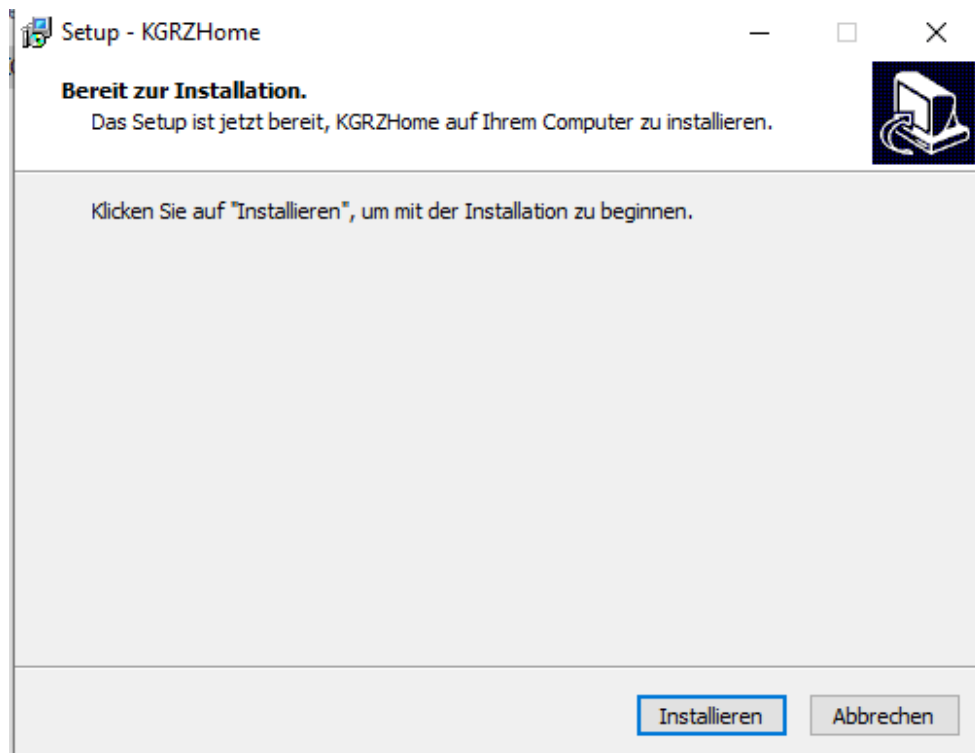
1. Laden die die Datei „**KGRZHomeFull.zip**“ herunter. Diese finden Sie hier: <https://securecloud.koblenz.de/index.php/s/Z6iPMdyjSvyuPBR>
2. Gehen Sie in Ihren Download Ordner und öffnen Sie die Datei, die Sie heruntergeladen haben, mit einem Doppelklick.



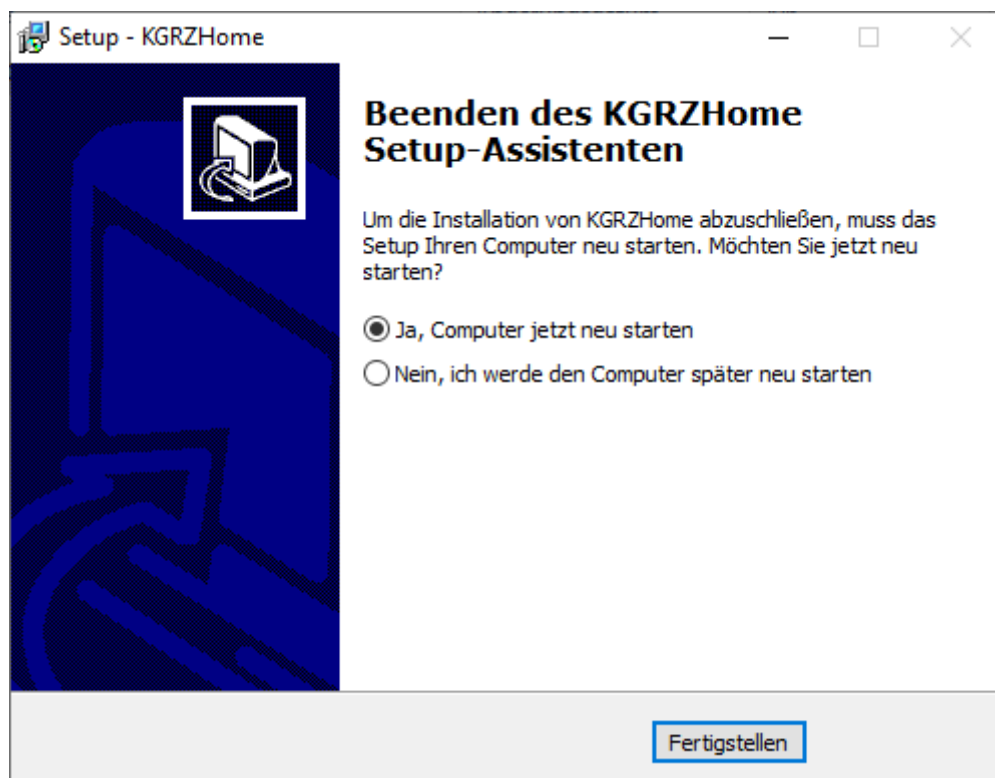
3. Bitte „**Ja**“ **anklicken**, wenn die folgende Abbildung erscheint:



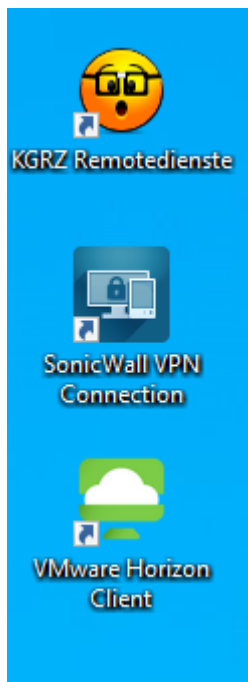
4. Klicken Sie auf „**Installieren**“.



5. Warten Sie bis die Installation beendet ist. Geben Sie anschließend an, dass Ihr Rechner jetzt neu starten soll und klicken Sie auf „**Fertigstellen**“.



6. Nach dem Neustart werden Sie drei neue Icons auf Ihrem Desktop finden.



Die „**KGRZ Remotedienste**“, mit dem Sie ggf. Ihren Rechner am Arbeitsplatz hochfahren werden. Zudem wird dieses Tool zur selbstständigen Problembhebung verwendet. Eine Guideline zur Verwendung geben wir Ihnen mit.

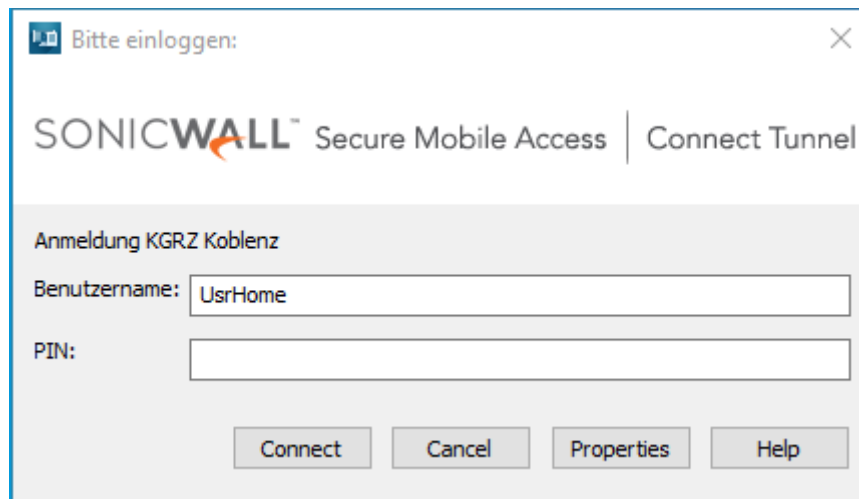
Die „**SonicWall VPN Connection**“, die Ihnen ermöglicht eine sichere VPN Verbindung herzustellen. Die Einrichtung folgt im folgenden Schritt.

Der „**VMware Horizon Client**“, mit dem Sie auf Ihren Desktop (Ihres Arbeitsrechners) zugreifen können.

7. Starten Sie das Programm „**SonicWall VPN Connection**“. Tragen Sie folgende Daten ein:

- Benutzername: Ihr P-Profil
- PIN: Generierter Token (entweder aus Ihrer App „MobilePASS+“ (sechsstellig) oder Ihrer Hardware Token)

Klicken Sie auf „**Connect**“, um eine Verbindung herzustellen.

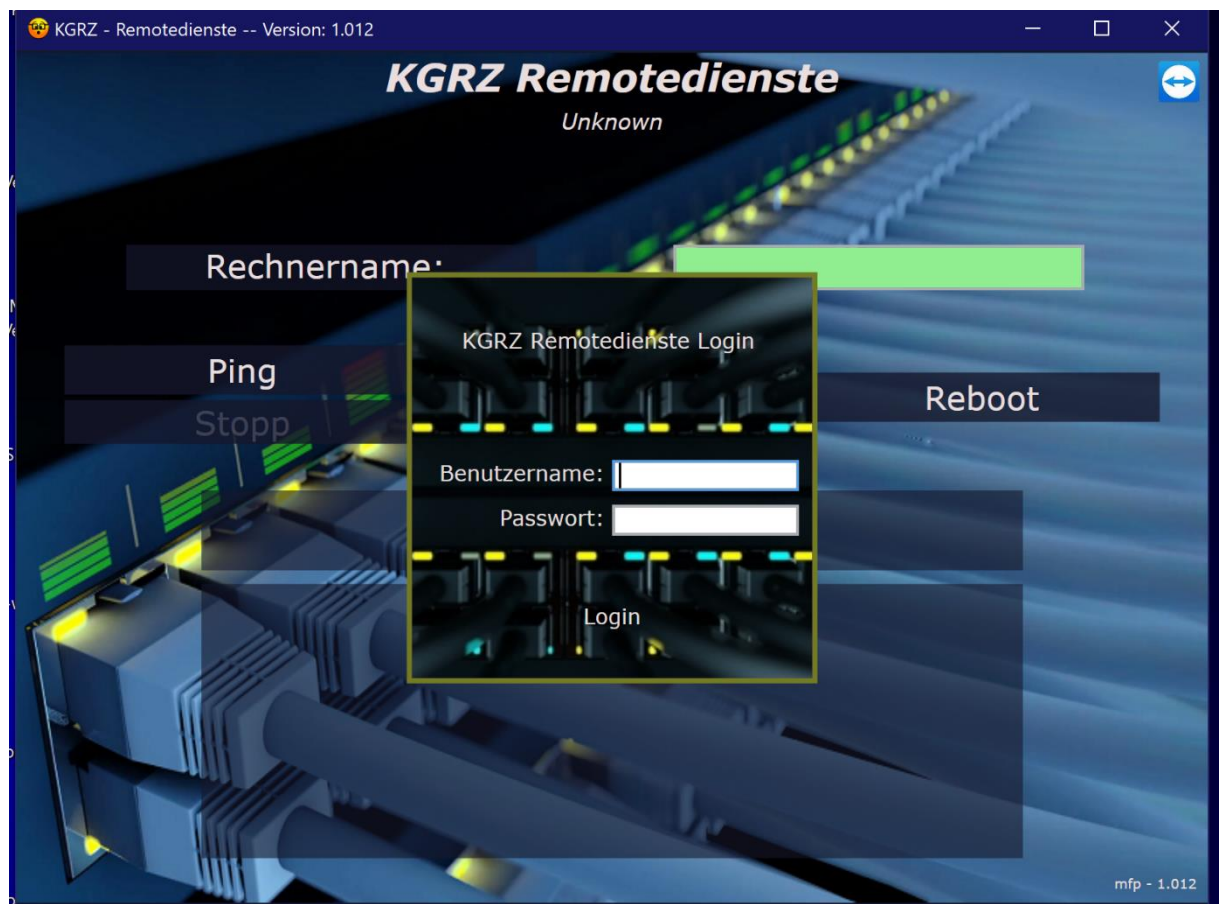


8. Erscheint keine Fehlermeldung und wurde die Verbindung erfolgreich hergestellt (grünes Icon mit kleinem Schloss erscheint unten rechts in Ihrer Leiste), wurde eine sichere VPN Verbindung hergestellt. Erst dann können Sie die nachfolgenden Schritte abschließen.

9. Öffnen Sie die „KGRZ Remotedienste“. Dieses Tool muss einmalig eingerichtet werden. Es erscheint die folgende Ansicht:

- Benutzername: Ihr P-Profil
- Passwort: Windows Passwort Ihres Arbeitsrechners an Ihrem Arbeitsplatz

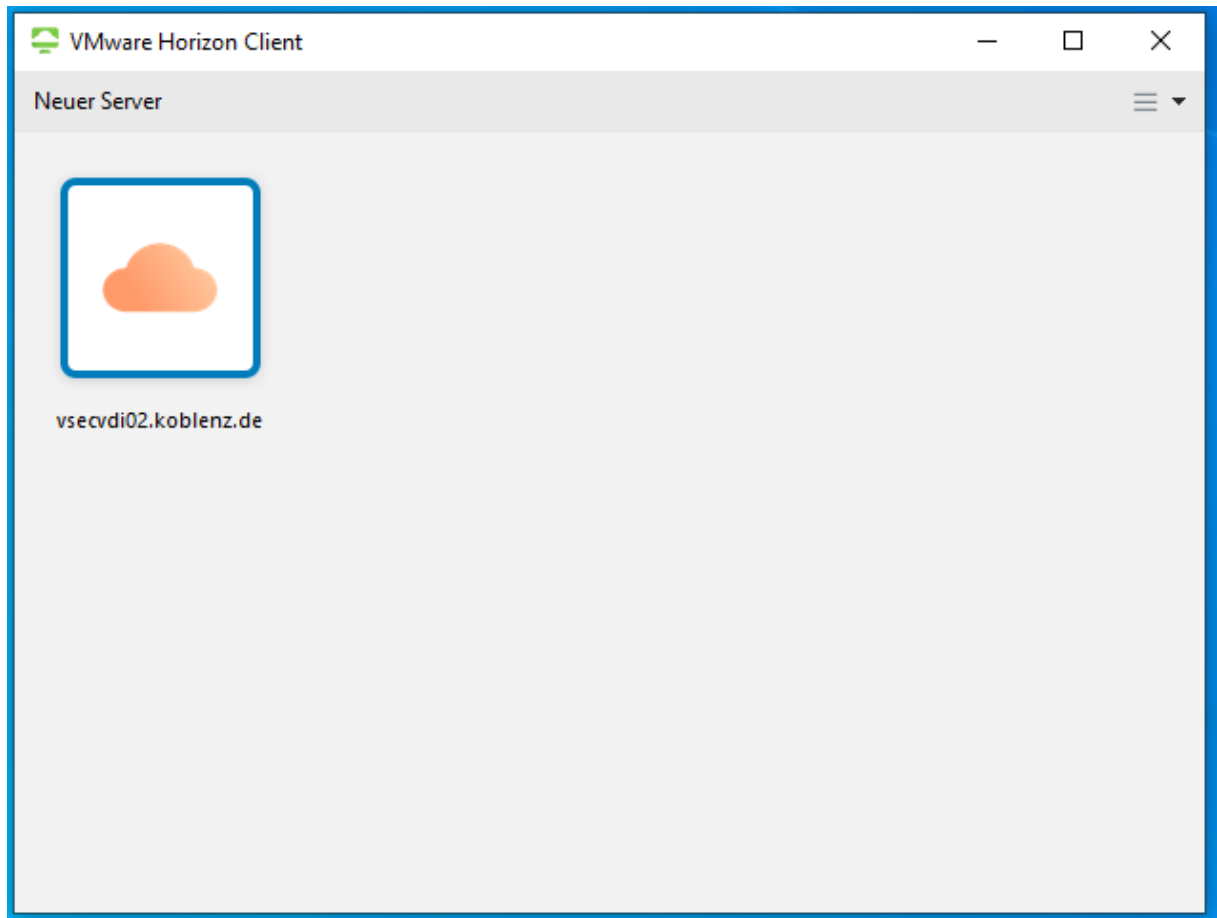
Klicken sie nach dem eintragen auf „Login“. Eine Änderung des P-Profiles innerhalb dieses Tools durch Abmeldung und Anmeldung ist hiernach nicht mehr möglich!



10. Besitzen Sie einen Rechner, der mit der „NRA...“/“X...“ beginnt, muss dieser an Ihrem Arbeitsplatz hochgefahren werden. Dieser Schritt wird nicht täglich benötigt, wenn ihr Rechnername mit „NVM...“ beginnt, Sie können mit dem nächsten Schritt fortfahren. Tragen sie unter „Rechnername“ den Namen Ihres Rechners ein. Klicken sie anschließend auf „Wake on Lan“ und warten Sie einige Minuten, bis Ihr Rechner auf der Arbeit hochgefahren ist. **Im nächsten Schritt könnte eine Fehlermeldung erscheinen, wenn der Rechner am Arbeitsplatz noch nicht hochgefahren ist. Dies kann bis zu 5 Minuten dauern.**



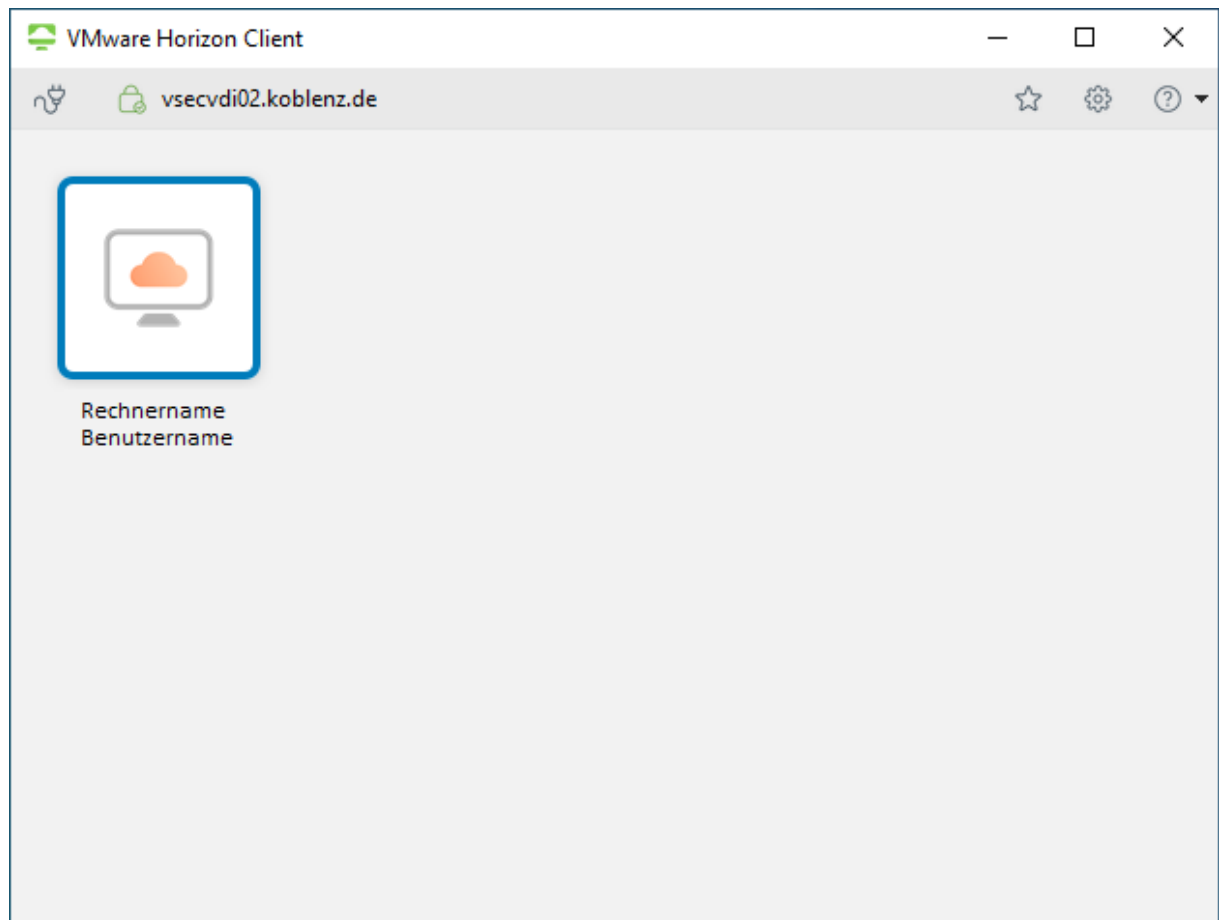
11. Starten Sie nun den „**VMware Horizon Client**“. Die folgende Ansicht erscheint:



12. Klicken Sie auf das „Wolken“ Symbol (Doppelklick). Ein Anmeldefenster erscheint, in dem Sie folgendes eintragen:

- Benutzer: Ihr P-Profil
- Kennwort: Windows Passwort Ihres Arbeitsrechners an Ihrem Arbeitsplatz.

13. Wurde vom KGRZ alles fertig konfiguriert, können Sie sich erfolgreich anmelden. Es erscheint folgendes Fenster:



14. Klicken Sie mit einem Rechtsklick auf das Icon, welches Sie auf dem vorhergehenden Bild sehen. (Ggf. werden Ihnen mehrere angezeigt, wie zusätzlich „Bereitschaft“, etc. Wählen Sie bitte das gewöhnliche Fenster aus. Bzw. das Icon, welches lediglich Ihren Rechnernamen und Benutzernamen trägt.)  
Wählen Sie nach dem Rechtsklick aus der Auswahl: „Verknüpfung auf dem Desktop erstellen“. Danach erscheint eine direkte Verknüpfung und Sie können auf direktem Weg Ihren Desktop öffnen, ohne über den Horizon Client zu gehen.
15. Öffnen Sie das Icon nun mit einem Doppelklick.
16. Sie sollten nun eine Windows Anmeldung sehen und nach einer kurzen Wartezeit ihren Desktop, den Sie auch von Ihrer Arbeit kennen.
17. Ihr Home-Office Arbeitsplatz ist somit fertig eingerichtet.

**Viel Erfolg und viel Spaß im Home-Office.**

## Tägliche Home-Office Nutzung

Zur Nutzung Ihres Home-Office Platzes müssen Sie jeden Morgen folgende Reihenfolge beachten:

1. Herstellen einer VPN Verbindung über das Tool „**SonicWall VPN Connection**“.
  - P-Profil + Token.
2. Rechner am Arbeitsplatz durch „**KGRZ Remotedienste**“ starten.
  - Rechnername eingeben und „Wake on Lan“ anklicken.
  - Achtung: Nur bei Rechnern, die mit „NRA...“/ „X...“ beginnen. Bei „NVM...“ Rechnern wird dieser zweite Schritt komplett ausgelassen. Führen Sie in diesem Fall insgesamt nur den ersten und dritten Schritt aus.
3. Arbeitsdesktop mit der **erstellten Verknüpfung** aus Schritt 14 (mit dem Namen „‘eigener Rechnername‘ + ‚Benutzername‘“) oder dem „**VMware Horizon Client**“ aufrufen.
  - P-Profil + Windows Passwort vom Rechner am Arbeitsplatz.